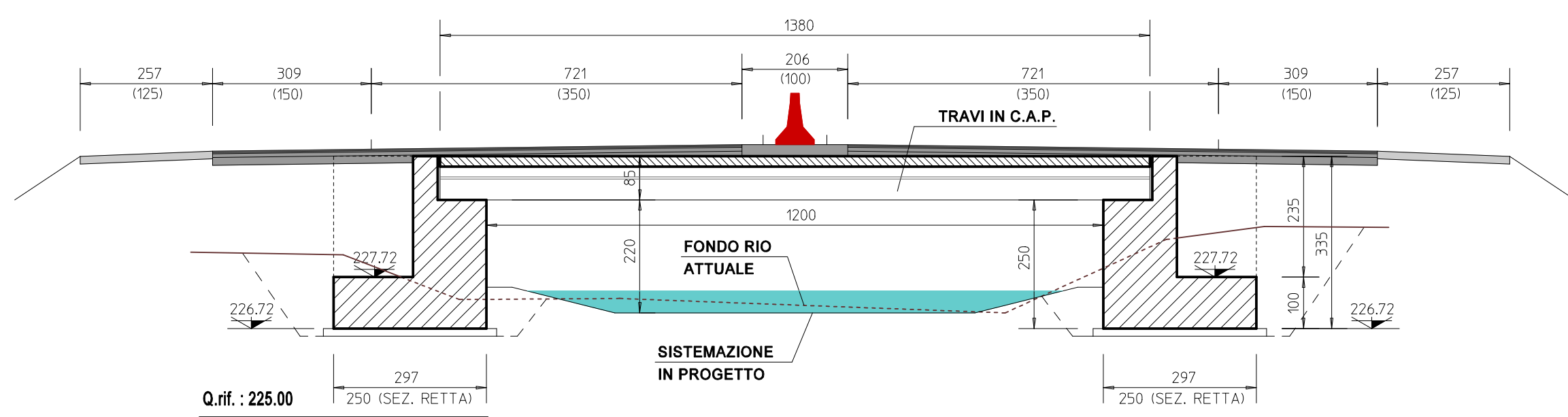
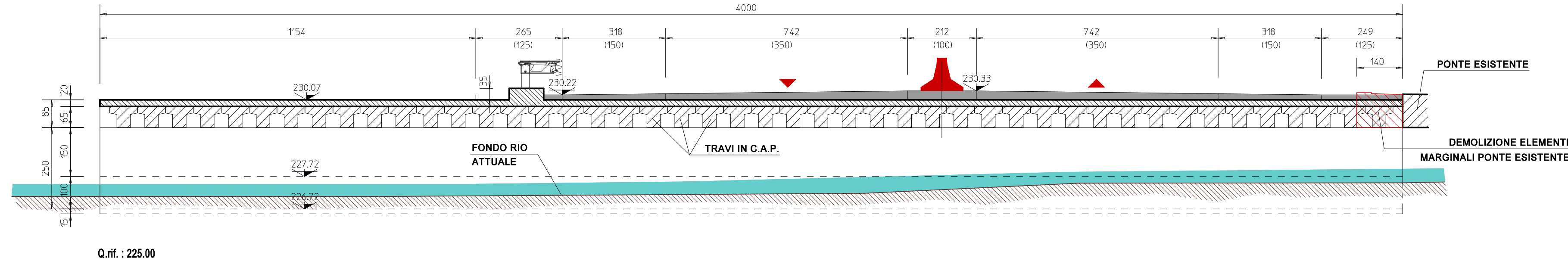


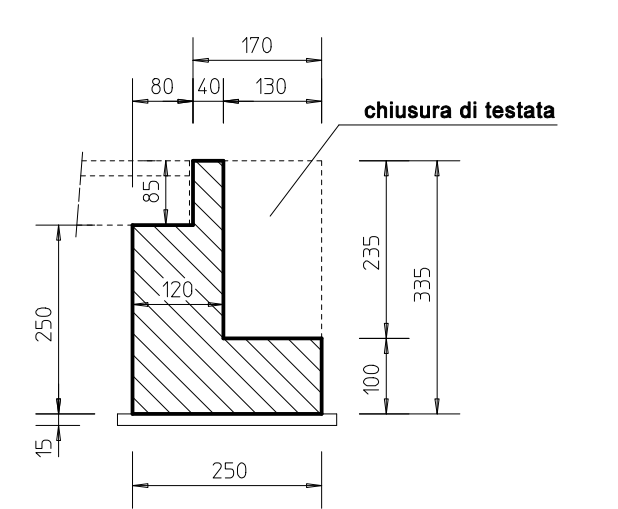
PONTE PROVVISORIO N. 1
SEZIONE TRASVERSALE B-B
(LUNGO DIREZIONE POSA TRAVI IN C.A.P.)
SCALA 1:100



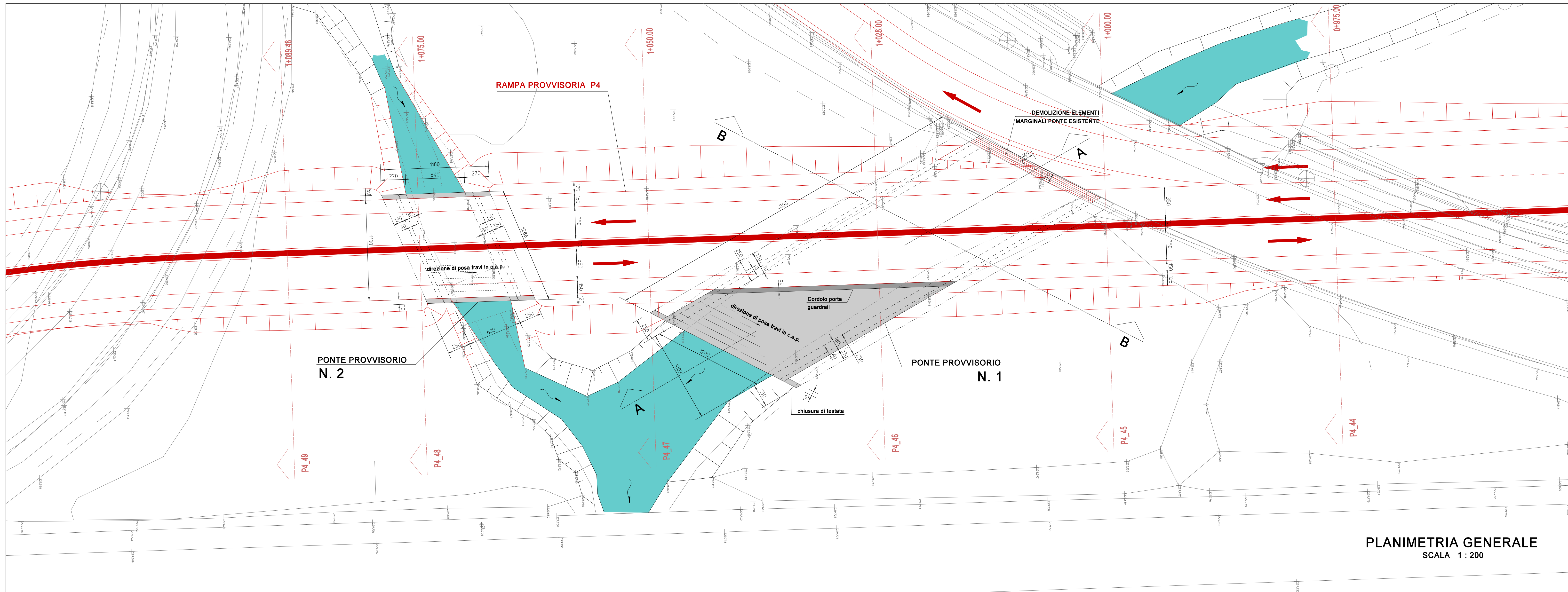
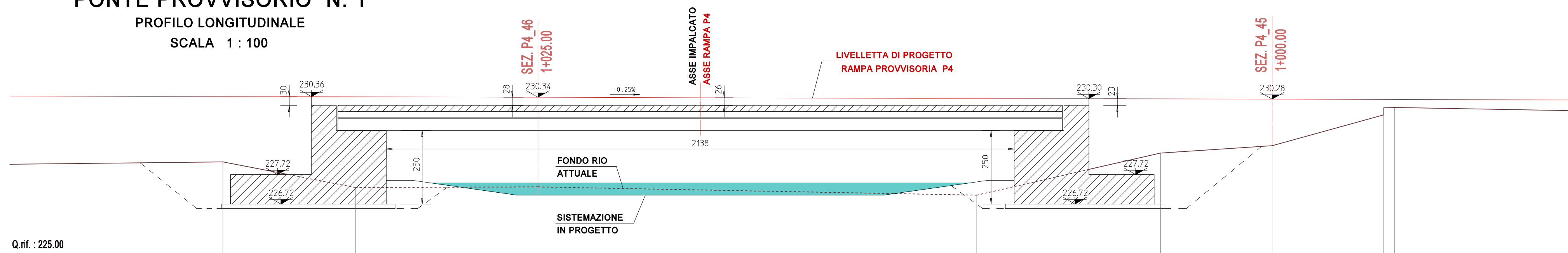
PONTE PROVVISORIO N. 1
SEZIONE LONGITUDINALE IN ASSE A-A
SCALA 1:100



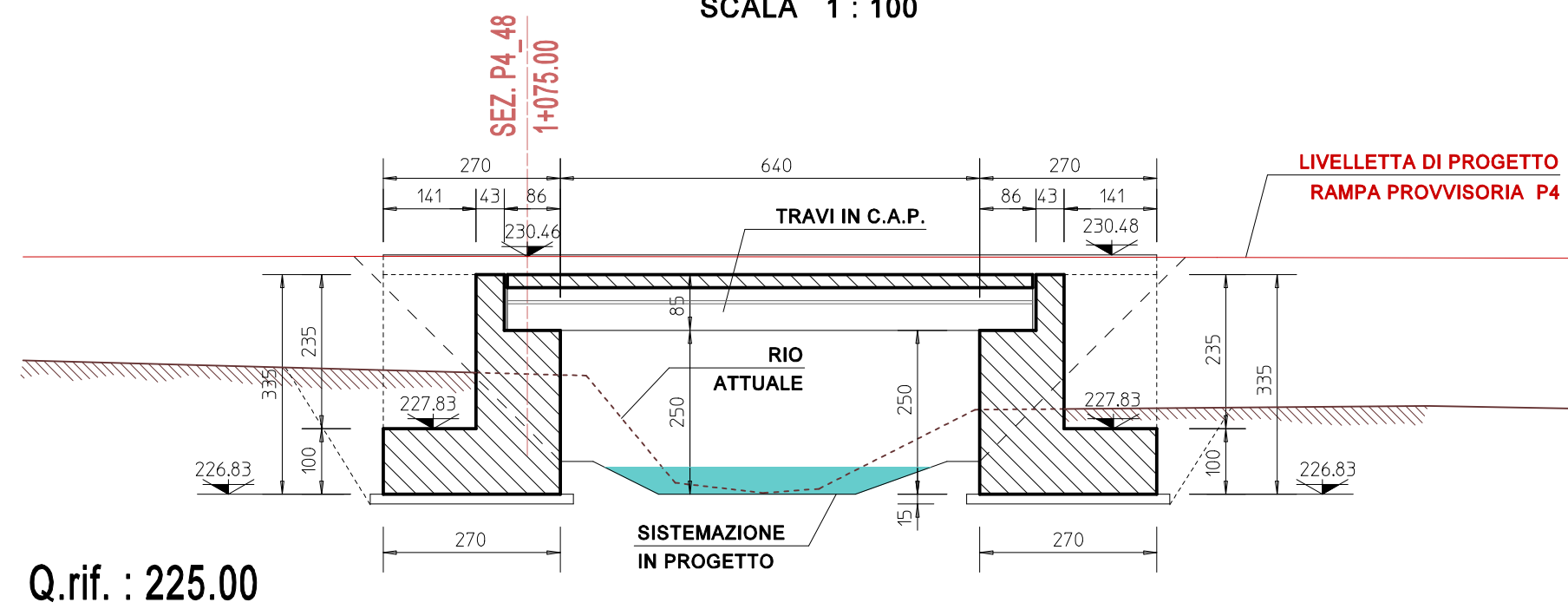
PONTE PROVVISORIO N. 1
SPALLE LATERALI
SEZIONE TRASVERSALE RETTA
SCALA 1:100



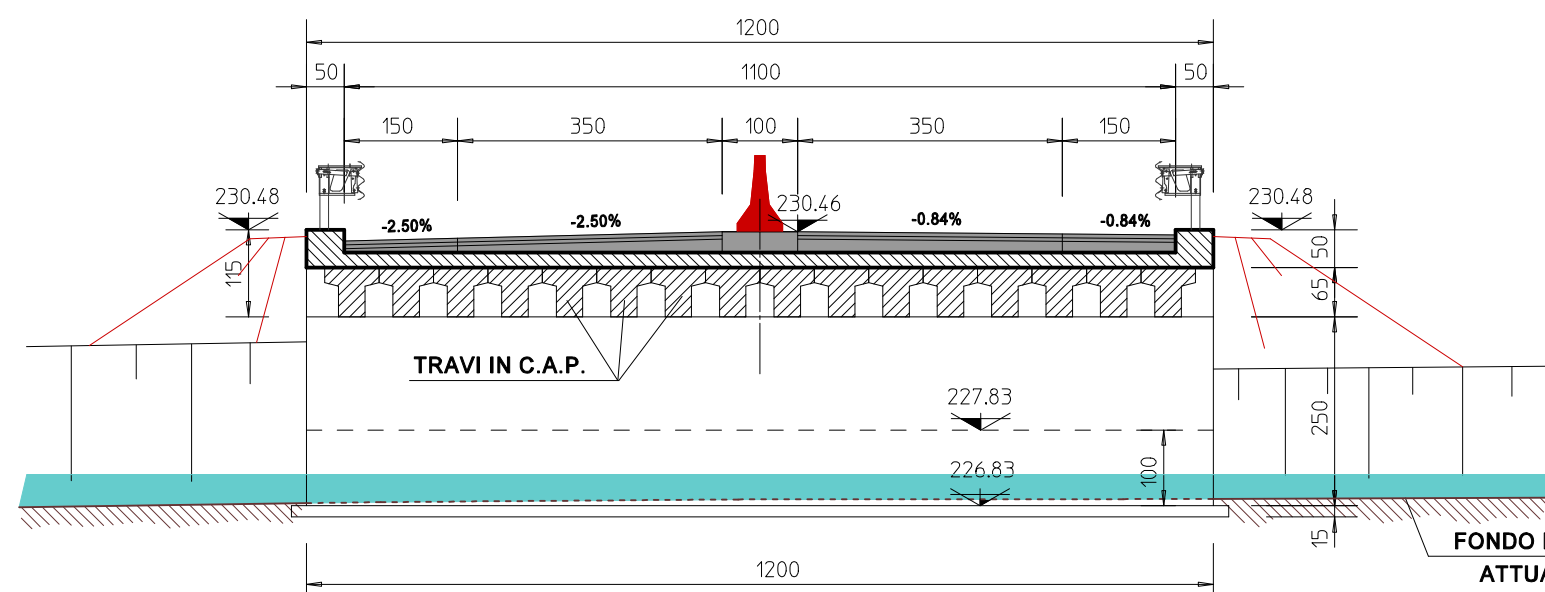
PONTE PROVVISORIO N. 1
PROFILO LONGITUDINALE
SCALA 1:100



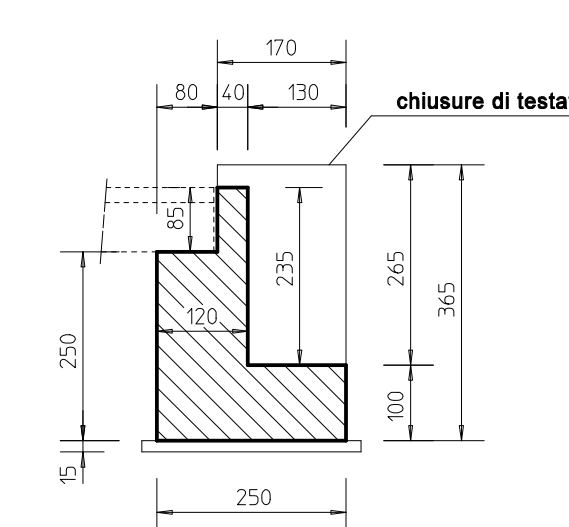
PONTE PROVVISORIO N. 2
SEZIONE LONGITUDINALE IN ASSE
SCALA 1:100



PONTE PROVVISORIO N. 2
SEZIONE TRASVERSALE
SCALA 1:100



PONTE PROVVISORIO N. 2
SPALLE LATERALI
SEZIONE TRASVERSALE RETTA
SCALA 1:100



TORINO - IVREA - QUINCINETTO
IVREA - SANTHIA'
SISTEMA AUTOSTRADALE
TANGENZIALE DI TORINO

ATAVA
ATAVA
Amministratore Delegato
Dott. Ing. LUIGI CRESTA

AUTOSTRADA A4/A5 - A5 TORINO QUINCINETTO
IVREA SANTHIA'

NODO IDRAULICO DI IVREA
2° FASE DI COMPLETAMENTO

PROGETTO DEFINITIVO

PARTE STRUTTURALE - OPERE MINORI
RAMPA PROVVISORIA P4
PONTICELLI SUL RIO RIBES
DISEGNO D'INSIEME

IL PROGETTISTA	REDATTO	CONTROLLATO	APPROVATO
ATAVA ATAVA Amministratore Delegato Dott. Ing. LUIGI CRESTA	IGEAS P. Einaudi	IGEAS M. Barale	ATAVA ENGINEERING V. Palmisano
DATA	GIUGNO 2012	REVISIONE	DATA
SCALA	VARIE		
Il Direttore Tecnico Dott. Ing. ROBERTO PETRALI ordine degli Ingegneri di Milano n° 14638	UFFICIO	COMMESSA	N° PROG.
	SSP0101A0500PDSTR50800		